

LIVAN X3PRO автомобильный видеорегистратор.  
Краткая инструкция.

Сканировать для загрузки приложения

Android



iPhone



В целях обеспечения наиболее эффективного использования видеорегистратора рекомендуем внимательно прочитать данную инструкцию.

### Обратите внимание

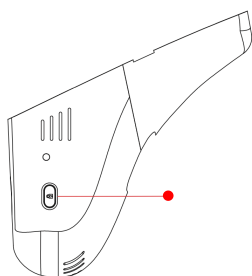
Функция записи автоматически прекращается после выключения зажигания в течение 20 секунд. Управление регистратором при движении автомобиля может повлиять на безопасность движения. Не трогайте объектив регистратора, если объектив загрязнен, аккуратно протрите его мягкой тканью.

Вся информация, содержащаяся в настоящей Инструкции, является действительной на момент публикации. Компания оставляет за собой право на внесение любых изменений без предварительного уведомления.

### Содержание

Внешний вид и клавиши.....	2
Приложение сотового телефона.....	2
Быстрый старт.....	2
Как начать операцию.....	2
Как начать запись.....	3
Как определить, что идет запись.....	3
Как остановить видео?.....	3
Как сделать снимок?.....	3
Как можно принудительно сохранить видео?.....	3
Как воспроизвести и удалить видео?.....	3
Как включить камеру наблюдения?.....	4
Как включить или выключить запись звука?.....	4
Прочее.....	4
О карте памяти TF.....	4

## Внешний вид и клавиши



Короткое нажатие: ручной замок с принудительной записью (нажмите один раз на замок, нажмите еще раз для разблокировки)  
Долгое нажатие: перезагрузка пароля wi-fi (который должен быть использован без подключения к интернету)

## Приложение смартфона

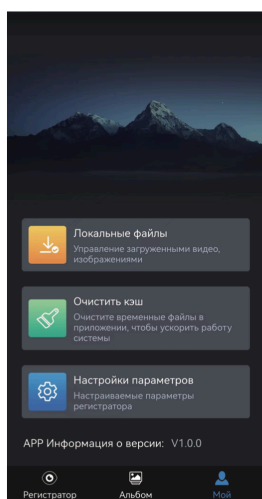


Рис. 1 Меню



Рис.2 Альбом

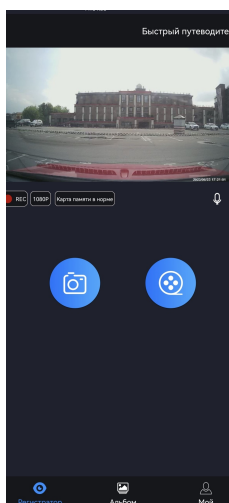


Рис.3 Камера

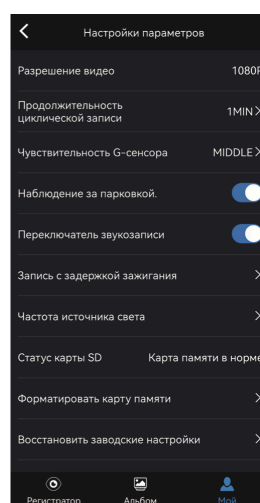


Рис.4 Настройка

Настройки	Описание функции
Разрешение видео	Показать разрешение видео
Продолжительность цикла видео	Продолжительность каждого видеофайла
Чувствительность (G-Sensor)	Чувствительность гравитационного датчика, так называемый «датчик удара»
Наблюдение за парковкой	Включение функции наблюдения за парковкой
Переключатель звукозаписи	Включить/выключить звук
Запись с задержкой зажигания	Включение или выключение записи видео после выключения зажигания
Частота источника света	Частота мерцания источников света
Статус карты SD	Статус карты памяти SD
Форматировать карту памяти	Удалить все содержимое карты памяти
Восстановить заводские настройки	Восстановить исходные настройки по умолчанию
Изменение пароля wi-fi	Измените пароль на wi-fi
Версия программного обеспечения устройства	Информация о текущей версии программного обеспечения

## **Быстрый старт**

### **Как начать операцию**

1. Wi-Fi подключение к устройствам сотовой связи (пароль по умолчанию: 1234567890).
2. Откройте приложение телефона, чтобы начать работу с регистратором.

### **Как начать запись**

1. Нажмите на иконку видео приложения, и регистратор автоматически сделает запись.
  2. Если вы выключаете запись вручную, снова нажмите на запись, чтобы красная лампочка слева от регистратора и красная иконка в приложении начали мигать.
  3. После того, как запись прекращается, файл сохраняется в памяти регистратора.
- \* функция записи доступна с картой памяти TF внутри устройства.

### **Как определить, что идет запись?**

1. Когда идет запись, слева от регистратора мигает красная лампочка, раз в секунду.
2. При записи, в приложении телефона, появится красная точка.

### **Как остановить запись видео?**

Нажмите один раз на иконку записи, чтобы остановить запись. После того, как она остановится, красная лампочка слева от регистратора и красная иконка рабочего интерфейса не будут мигать.

\* Если вы остановили запись, для возобновления вам нужно снова нажать на иконку записи.

Красный свет на левой стороне регистратора и красная иконка на рабочем интерфейсе вспыхнут перед записью.

### **Как сделать снимок?**

В приложении нажмите на иконку Камера и устройство автоматически сделает снимок.

\* Не рекомендуется производить это действие во время движения, чтобы не отвлекаться от управления автомобилем.

### **Как можно принудительно сохранить видео?**

1. Автоматическое сохранение: если вы установите автоматическое сохранение сигнала, то при столкновении или внезапном торможении, при достижении необходимых параметров, сегмент видео будет автоматически сохранен. Неровности дороги, также могут вызвать принудительное сохранение.
2. Сохранить вручную: если вы хотите сохранить видео вручную, вам нужно нажать кнопку слева от регистратора, чтобы сохранить видео в реальном времени.

### **Как воспроизвести и удалить видео?**

1. Воспроизведение на компьютере: извлеките карту памяти, подключите ее к компьютеру и воспроизведите видео.

2. Воспроизведение и удаление в мобильном приложении: войдите в приложение телефона и нажмите на альбом, чтобы загрузить, воспроизвести, приостановить, удалить файлы.

\* Поскольку регистратор не имеет динамика, во время воспроизведения нет звука.

\* Настройка регистратора позволяет форматировать карту памяти напрямую, и данные на карте памяти будут полностью удалены после форматирования. Используйте эту опцию внимательно, чтобы избежать потери важных данных.

### **Как включить камеру наблюдения?**

1. Включить систему слежения за парковкой в меню приложений.

2. После выключения зажигания и блокировки дверей, регистратор включится автоматически в случае сильного сотрясения кузова и остановит запись через 20 секунд для выключения.

### **Как включить или выключить запись звука?**

Если вы просто записываете видео и вам не нужно записывать звук, вы можете выключить запись.

Выберите выключение звукозаписывающей функции в меню настроек приложения,

### **Прочее**

1. Не используйте в регистраторе некачественные карты памяти. Используйте TF-карты с объёмом памяти не более 32 Gb.

2. Если в регистраторе используется новая TF-карта, отформатируйте её в приложении, в меню настроек, перед первым использованием.

3. Не производите настройки регистратора во время движения, чтобы не отвлекаться от управления транспортным средством.

### **О карте памяти TF**

1. TF-карта памяти является расходным материалом и срок ее службы зависит от времени использования.

2. Срок службы TF-карты, используемой в регистраторе для записи и воспроизведения видео ниже, чем срок службы карты, используемой в устройстве только для чтения.